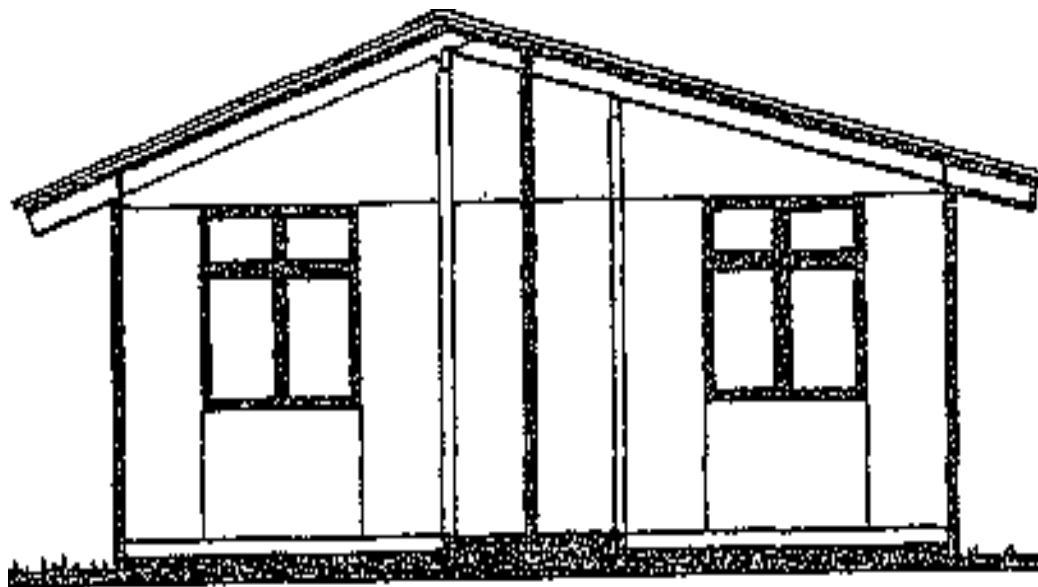


QUINCHA PREFABRICADA

PERÚ

16.02.88



OBJETIVO

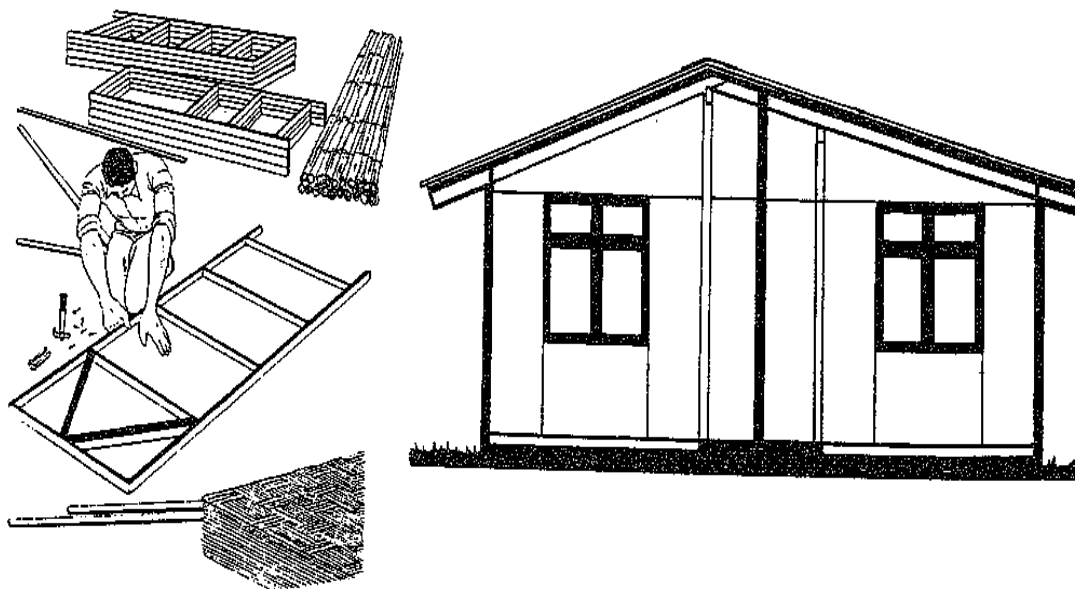
Describir de una manera muy sencilla en qué consiste el sistema constructivo de quinchón prefabricado.

PRINCIPIO

Construcción de una edificación en base a paneles o bastidores prefabricados de caña, madera y barro, con características especiales de resistencia a los movimientos sísmicos fuertes.

El sistema de quinchón prefabricado se desarrolla principalmente en base a bastidores hechos con madera aserrada y bambú, los cuales se fabrican ya sea in situ o en un taller artesanal de madera. Estos se colocan sobre una base que se construye con anterioridad, la cual lleva anclados unos ganchos de alambre que sirven para asegurar los paneles.

La rapidez en la construcción y la fabricación de los elementos prefabricados es un factor muy importante ya que le proporciona al usuario un ahorro de tiempo, energía y dinero.



CONTACTOS

PERÚ

ININVI Instituto Nacional de Investigación y Normalización de la Vivienda
Apartado 31-056 Correo Ingeniería Lima - Perú